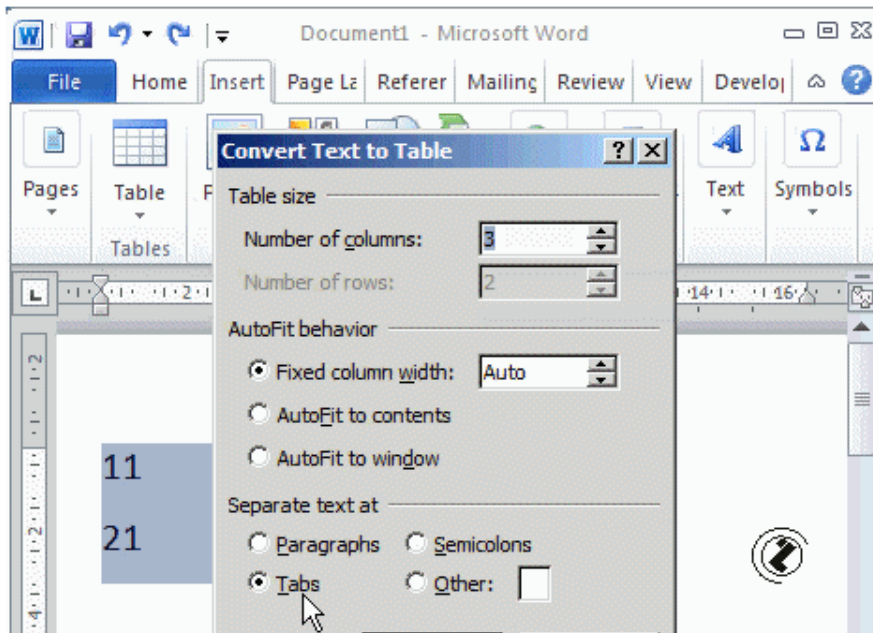
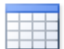


Slika 1. Standardni parametri tabele /INSERT TABLE/



Pretvaranje teksta u tabelu /CONVERT TEXT TO TABLE/, postupak:

1. Označiti tekst koji pretvaramo u tabelu.
2. INSERT TAB.
3. INSERT TABLE  dugme.
4. TEXT TO TABLE opcija.
5. CONVERT TEXT TO TABLE dijalog prozor.
6. Postaviti parametre broja redova /ROW/ i kolona/COLUMN/, načina formiranja ćelija (slika 1.)
7. Izabrati separator (ovaj slučaj je TAB).
8. OK dugme
9. Kraj.